

Załącznik 2

**Struktura organizacyjna  
Wydziału Nauk Ekonomicznych  
Szkoły Głównej Gospodarstwa Wiejskiego  
w Warszawie**

Wydanie 2

Dokument przyjęty uchwałą Rady Wydziału z dnia 24.02.2015r.

## Spis treści

1. Podstawy prawne .....	3
2. Ramy organizacyjne.....	3
3. Schemat struktury organizacyjnej .....	5

## 1. Podstawy prawne

Struktura organizacyjna Wydziału Nauk Ekonomicznych Szkoły Głównej Gospodarstwa Wiejskiego w Warszawie funkcjonuje w oparciu o:

- Statut Szkoły Głównej Gospodarstwa Wiejskiego w Warszawie,
- Uchwały Rady Wydziału Nauk Ekonomicznych,
- Decyzje Dziekana Wydziału Nauk Ekonomicznych.

## 2. Ramy organizacyjne

1. Organem jednoosobowym Wydziału jest Dziekan. Dziekan jest powoływany zgodnie ze Statutem. Zakres uprawnień i obowiązków Dziekana określa Statut.
2. Organem kolegialnym Wydziału jest Rada Wydziału. Rada Wydziału jest powoływana zgodnie ze Statutem. Zakres kompetencji Rady Wydziału określa Statut.
3. Wydziałem kieruje Dziekan wraz z prodziekanami. Prodziekani są powoływani zgodnie ze Statutem. Zakres uprawnień i obowiązków prodziekanów określa Dziekan. Prodziekani powoływani są do spraw:
  - Nauki,
  - Studiów Stacjonarnych,
  - Studiów Niestacjonarnych i Rozwoju,
  - Współpracy z Jednostkami Krajowymi i Zagranicznymi.
4. Pracę Dziekana wspierają pełnomocnicy Dziekana. Pełnomocników powołuje Dziekan. Zakres uprawnień i obowiązków pełnomocników określa Dziekan. Pełnomocnicy powoływani są do spraw:
  - Międzynarodowych Projektów Badawczych,
  - Wymiany Studentów,
  - Praktyk,
  - Jakości Kształcenia,
  - Monitorowania Losów Zawodowych Absolwentów,
  - Promocji i Współpracy ze Szkołami Średnimi,
  - Ochrony Danych Osobowych
  - Sprawozdawczości Naukowej.
5. Organem doradczym Dziekana jest Kolegium Dziekańskie. W skład Kolegium Dziekańskiego, wchodzi Dziekan, prodziekani oraz kierownicy katedr. Kolegium Dziekańskie pełni rolę opiniotwórczą i konsultacyjną dla Dziekana. Posiedzenia Kolegium, w miarę potrzeb, zwołuje Dziekan. Dziekan przewodniczy posiedzeniom Kolegium.
6. Kierowanie Wydziałem wspierają komisje wydziałowe. Komisje wydziałowe powołuje Rada Wydziału. Komisje wydziałowe mogą być powoływane przez inne organy SGGW, jeśli stosowne przepisy stanowią inaczej. Komisje wydziałowe działają w oparciu o regulamin ogólny. Zakres działania komisji wydziałowych określa Dziekan. Regulamin ogólny działania komisji wydziałowych zatwierdza Rada Wydziału. Poszczególne komisje mogą działać w oparciu o szczegółowe wytyczne określone przez przewodniczącego komisji. Komisje wydziałowe powołane są do spraw:
  - Jakości Kształcenia, której podkomisją jest Komisja Hospitacyjna,
  - Oceny Nauczycieli Akademickich,
  - Badań Naukowych
  - Przewodów i Postępowań Naukowych,
  - Dydaktyki,

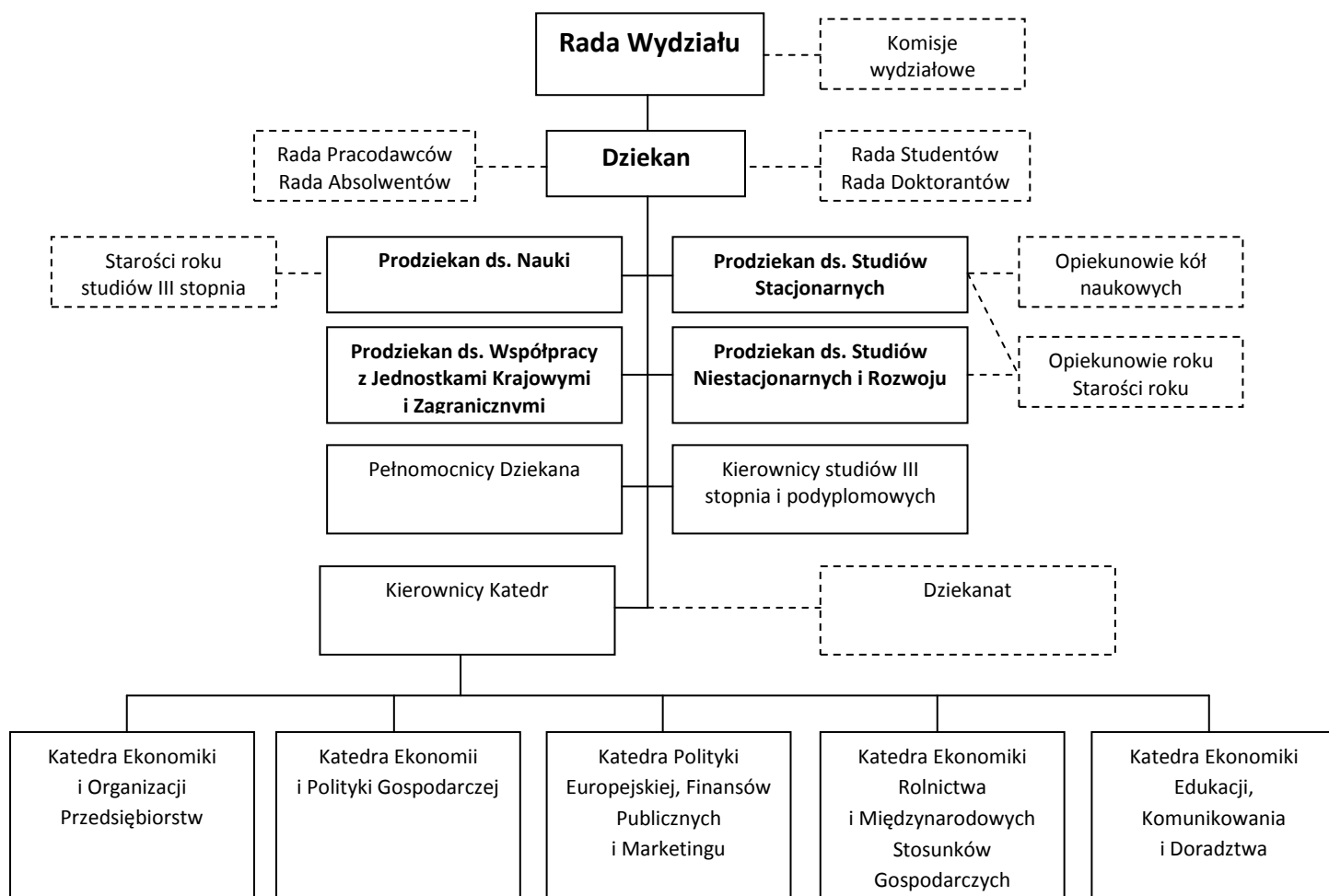
- Współpracy z Ośrodkami Naukowymi, Gospodarczymi i Administracyjnymi,
- Nostryfikacji Dyplomów i Tytułów Zawodowych Uzyskanych za Granicą,
- Strategii Rozwoju Wydziału,
- Stypendiów,
- Rekrutacyjna dla Studiów I i II Stopnia,
- Rekrutacyjna dla Studiów III Stopnia.

Komisja ds. Stypendiów jest powoływana i działa w oparciu o regulamin zatwierdzany przez Senat. Komisja ds. Oceny Nauczycieli Akademickich jest powoływana i działa w oparciu o regulamin zatwierdzony przez Senat. Komisja ds. Hospitacji jest powoływana przez Dziekana i działa w oparciu o *Regulamin hospitacji* zatwierdzony przez Radę Wydziału. Komisje Rekrutacyjne powołuje Rada Wydziału zgodnie z uchwałą Senatu.

7. Studia trzeciego stopnia oraz studia podyplomowe są prowadzone przez kierowników studiów. Kierowników studiów powołuje Rektor. Zakres obowiązków i uprawnień kierowników studiów doktoranckich i podyplomowych określa regulamin tych studiów.
8. Obsługą administracyjną Wydziału zajmują się dziekanaty bądź sekretariaty studiów. Zakres działania administracji określa Statut. Pracownicy administracyjni wykonują czynności opisane w *Kartach stanowisk pracy*, zgodnie z regulaminem.
9. Jako ciała opiniotwórcze i doradcze, mające swoich przedstawicieli w Radzie Wydziału i komisjach wydziałowych działają: Wydziałowa Rada Samorządu Studentów, Wydziałowa Rada Doktorantów oraz Wydziałowa Rada Pracodawców i Absolwentów.
  - Wydziałowa Rada Samorządu Studentów jest powoływana i działa na podstawie Statutu, zgodnie z regulaminem zatwierdzonym przez Senat.
  - Wydziałowa Rada Samorządu Doktorantów jest powoływana i działa na podstawie Statutu, zgodnie z regulaminem zatwierdzonym przez Senat.
  - Rada Pracodawców i Rada Absolwentów są powoływane przez Dziekana. Rada Pracodawców i Rada Absolwentów działają w zakresie określonym w decyzji Dziekana.
10. Na Wydziale działają studenckie koła naukowe. Sposób tworzenia oraz zakres działania kół naukowych określa statut koła. Jest on zgodny z przepisami prawa i Statutu uczelni. Rada Wydziału opiniuje założenia statutu. Rejestracji organizacji studenckich dokonuje Rektor.
11. Roczniki studiów oraz studenckie koła naukowe są wspierane przez pracowników naukowo-dydaktycznych Wydziału, którzy pełnią funkcje ich opiekunów. Opiekunów powołuje Rada Wydziału. Zakres obowiązków i uprawnień opiekunów określa Dziekan.
12. Roczniki studiów są reprezentowane przez starostów. Starości lat są wybierani zgodnie z *Regulaminem Samorządu Studentów lub Doktorantów*. Regulaminy są zatwierdzane przez Senat.
13. Działalność naukowo-badawcza, dydaktyczna oraz kształcenie młodej kadry jest prowadzone w pięciu katedrach oraz w wchodzących w ich skład zakładach. Katedry są tworzone zgodnie ze Statutem. Zakres działania katedr określa Statut. Kierownicy katedr są powoływani zgodnie ze Statutem. Zakres obowiązków i uprawnień kierowników katedr określa Statut. W ramach Wydziału funkcjonują następujące Katedry:
  - Ekonomiki i Organizacji Przedsiębiorstw,
  - Ekonomii i Polityki Gospodarczej,
  - Polityki Europejskiej, Finansów Publicznych i Marketingu,
  - Ekonomiki Rolnictwa i Międzynarodowych Stosunków Gospodarczych,
  - Ekonomiki Edukacji, Komunikowania i Doradztwa.

### 3. Schemat struktury organizacyjnej

Schemat struktury organizacyjnej Wydziału Nauk Ekonomicznych Szkoły Głównej Gospodarstwa Wiejskiego w Warszawie przedstawiono na rysunku 1.



**Rysunek 1. Schemat struktury organizacyjnej Wydziału Nauk Ekonomicznych SGGW**

Źródło: opracowanie własne.